



Märkische Scholle  
Wohnungsunternehmen eG

# VERANSTALTUNGS KALENDER

Frühjahr 2026



**Comeback  
und Premieren im  
Gemeinschaftshaus  
Tempelhof!**

Und jede Menge neue und bewährte  
Veranstaltungen in Lichterfelde,  
Reinickendorf und  
Wilmerdorf.

*Lust auf ziemlich beste Nachbarschaft? ... Machen Sie mit!*

## Liebe Mitglieder,

da sind wir wieder und starten mit einem bunten Programm ins Veranstaltungsjahr 2026. Was uns besonders freut: In unserem Gemeinschaftshaus Tempelhof wird es wieder gemütliche Kaffeerunden geben. Stöbern Sie sich gern durch die zahlreichen Angebote – ganz bestimmt ist auch etwas für Sie dabei. Auf geht's, erleben Sie ziemlich beste Nachbarschaft in unseren Scholle-Treffs.

Viel Spaß und auf Wiedersehen!

Ihre Märkische Scholle  
Wohnungsunternehmen eG,  
Sozialmanagement



## In eigener Sache:



Rund um den Stromausfall im Berliner Südwesten, von dem auch unsere Mitglieder in Lichterfelde betroffen waren, haben uns besorgte Anrufe und Zuschriften erreicht. Der Tenor: „Wie kann ich mich auf eine solche Extremsituation einstellen?“

Aus aktuellem Anlass halten wir daher die neue Broschüre des Bundesamts für Bevölkerungsschutz und Katastrophenhilfe (BBK) für Sie bereit. Die Hefte werden in Kürze an Sie verteilt. Wenn Sie lieber online lesen, schauen Sie bitte auf [www.maerkische-scholle.de](http://www.maerkische-scholle.de) vorbei.

Wichtig ist, dass es grundsätzlich jedem selbst überlassen ist, sich ausreichend auf eine besorgniserregende Lage, wie wir Sie gerade erst erleben mussten, einzurichten und Vorsorge zu treffen. Es hat uns daher sehr gefreut, dass die Nachbarschaftshilfe gut funktioniert hat. Typisch Genossenschaft eben! Denn wie heißt es so schön: „Es gibt nichts Gutes, außer man tut es!“

Wir versichern Ihnen, dass wir bei der Märkischen Scholle intern sehr intensiv darüber diskutieren, in welcher Form wir unseren Beitrag zu einem Plus an technischer Resilienz leisten können. Angesichts eines sehr heterogenen Wohnungsbestands mit gut 3.700 Wohnungen, die sich auf 9 Wohnanlagen verteilen, gibt es allerdings nicht DIE EINE Lösung. Bitte haben Sie daher noch ein wenig Geduld, ehe wir Sie über weitere Schritte informieren.

Herzliche Grüße

Ihr  
Team der  
Märkischen Scholle  
Wohnungsunternehmen eG

## BESONDERE VERANSTALTUNGEN



### Grüße aus Lichterfelde Süd

Gisela Meyer gestaltet im Scholle-Treff Lichterfelde seit Jahren gemeinsam mit ihrem Mann sowie den Eheleuten Schwarz und Robin Fixl ehrenamtlich die spannenden und immer rappenden Vorträge mit historischen Fotos aus Lichterfelde Süd. Leider muss die immer größer werdende Fangemeinde noch ein wenig Geduld haben, ehe sie Gisela wieder lauschen dürfen. Aktuell wäre das

(noch) etwas schwierig, lässt sie samt herzlicher Grüße ausrichten. Gesundheit geht einfach vor! Richtig so. Aber: Heute ist nicht alle Tage, Gisela kommt wieder – keine Frage. Wir freuen uns sehr darauf! Auf Lichterfelder Themen muss das Publikum jedoch auch diesmal nicht verzichten – wir haben da bereits im März etwas für Sie. Aber das lesen Sie am besten gleich selbst.

### Scholle-Treff Lichterfelde – Worbacher Weg 8, 12207 Berlin

#### Frühstückstreff

Dienstag, 10. März und 12. Mai 2026

10:00 bis 12:00 Uhr

Kostenbeitrag: 8 Euro/Person pauschal  
(inkl. Kaffee, Tee und Wasser)

So soll der Tag beginnen

Die Frühstückstreffs in Lichterfelde sind echte Erfolgsveranstaltungen. Kein Wunder, denn die liebevoll gestalteten bunten und leckeren Büffets lassen keine Wünsche offen! Von der sprichwörtlichen ziemlich besten Nachbarschaft ganz abgesehen. Und genau deshalb wird der kommende Termin auch mal prominent erwähnt. Lassen Sie sich das nicht entgehen: Dieser

Tagesstart gibt ordentlich Energie und macht vor allem gute Laune. Hier ist jede und jeder herzlich willkommen. Prädikat: Wertvoll und empfehlenswert!

Infos/Anmeldungen:

Brigitte Römer, 0176 813 12 771



#### Beamer-Präsentation

Samstag, 28. März 2026

15:30 Uhr (Einlass: 15:00 Uhr)



„Wohnen am Turm“:  
Carsten öffnet sein Foto-Archiv

Der leidenschaftliche Hobby-Fotograf Carsten Leißner (Vortrag) und Ronny Leiser (Technik) präsentieren eine Dokumentation der Baumaßnahmen "Wohnen am Turm". Die "Gartenstadt Lichterfelde-Süd" hat sich seit dem Jahr 2018 enorm verändert. Erleben Sie beeindruckende An- und Aussichten im Vergleich von damals, zwischendurch und heute. Als Co-Moderator ist Dirk Lausch bei dieser Veranstaltung dabei und berichtet aus Scholle-Perspektive. Weitere Veranstaltungen sind bereits in Planung.

Anmeldungen/Infos:

Carsten Leißner, 0151 61 45 32 36  
(vorzugsweise bitte per Nachricht, ansonsten per Anruf)

## Wieder da: Kiez-Spaziergänge



Die nächsten Termine:

**Samstag, 18. April 2026**

14:00 Uhr

(anschließend an jedem 3. Samstag im Monat)

Treffpunkt: Wormbacher Weg 8 (vorm Scholle-Treff)

Miteinander den Kiez erkunden

Lichterfelde Süd hat tolle Ecken – aber das wissen Sie als Mitglied der Märkischen Scholle ja. Kommen Sie mit auf einen munteren und entspannten Spaziergang in ziemlich bester Nachbarschaft. Gemeinsam erkundet sich's bekanntlich am besten! Übrigens: Gern gesehen sind alle, die teilnehmen möchten. Auf mögliche Handicaps wird selbstredend Rücksicht genommen.

**Anmeldung:**

Ella Schumacher, 030 896 57 981

## Quizabend

**Freitag, 24. April 2026**

19:00 Uhr

Garantiert ohne Telefonjoker

Premiere im Scholle-Treff Lichterfelde: Quizabend! Dieses Event wird begleitet von Musik aus den 70er- und 80er-Jahren. In 3 Runden à 10 Fragen gibt's jede Menge Spaß und ziemlich bestes Miteinander – für Solo-Quizzer oder 3er-Teams. Getränke gibt's auch – im Einzelverkauf. Hier werden Sie zwar nicht Millionär, aber reich an ziemlich bestem Miteinander! Also, bitte schnell anmelden.



**Anmeldungen/Infos:**

Ella Schumacher, 896 57 981

## Flohmarkt

**Sonntag, 26. April 2026**

11:00 bis 15:00 Uhr



Das ziemlich beste nachbarschaftliche Trödeln rund um den Turm, Wormbacher Weg 8, wurde Ende 2025 mit dem Zero Waste Award der BSR ausgezeichnet. Gratulation, lieber Patrick Tomczak! Dass dieses ehrenamtliche Engagement gewürdigt wurde, ist großartig und heißt: Das Erfolgsmodell geht in die nächste Runde. Auch diesmal im Angebot: Gebrauchtes und Brauchbares für ALLE Generationen. Wer Interesse an einem Stand hat, ist herzlich willkommen! Alle anderen, die sich nur mal umschauen möchten, natürlich auch ...  
Sehen wir uns?

**Anmeldung:**

Patrick Tomczak, p-tomczak@outlook.de

Telefon: 0163 70 76 110

## Tanz in den Mai

**Donnerstag, 30. April 2026**

18:00 Uhr

Gute-Laune-Kostenbeitrag: 10 Euro



Let's Dance!

Die einen sagen: Ein Leben ohne Tanzen ist möglich, aber sinnlos. Wer das nicht ganz so sieht, ist natürlich trotzdem herzlich willkommen. Das Tanzbein zu schwingen, ist hier kein Muss! Ob auf der Tanzfläche oder daneben: Eine bunte Querbeet-Musikauswahl sorgt für Spaß an der Freude. Nicht nur das: Verbrannte Kalorien können mit Speis und Trank problemlos kompensiert werden. Mit flüssiger Begleitung, versteht sich. Um Vorkasse wird gebeten.

**Anmeldungen/Zahlung:**

bis zum 24. April 2026. Zahlung des Gute-Laune-Kostenbeitrags am besten am 16.04. (Mitgliedercafé) oder am 24.04. (Quizabend) – ansonsten stimmen Sie sich bitte mit Frau Schumacher (896 57 981) ab.

## Mädelsabend

**Mittwoch, 6. Mai 2026**

19:00 Uhr

Klönssnack und Frauenpower

Reden, zuhören und Gemeinschaft leben – so geht der Lichterfelder Mädelsabend, an dem sich der Scholle-Treff Lichterfelde zum genossenschaftlichen Salon verwandelt. Miteinander, füreinander – gemeinsam statt einsam. Die Treffen könnten viele Untertitel tragen. Wir nennen das natürlich: Ziemlich beste Nachbarschaft! Ganz entspannt und zwanglos – Frauen jeden Alters sind herzlich willkommen. Jede Teilnehmerin bringt gern Getränke oder etwas zum Knabbern mit, damit's noch gemütlicher wird.



**Anmeldungen/Infos:**

Brigitte Römer, 0176 813 12 771

## Bustour an den Scharmützelsee

**Dienstag, 23. Juni 2026**

Start: 10:00 Uhr

Rückkehr: ca. 18:00 Uhr

Treffpunkt: Lippstädter Straße/ Ecke Ostpreußendamm

Kostenbeitrag: 45 Euro



Auf nach Bad Saarow!

Sie haben genug von der Großstadt-Hektik? Prima! Bad Saarow war schon immer beliebt. Kein Wunder, der traditionsreiche Kurort strahlt eine angenehme Ruhe aus. Probier's mal mit Gemütlichkeit! Was auf dieser von Brigitte Römer organisierten Tour natürlich nicht fehlen darf: Eine schöne Dampferfahrt auf dem Scharmützelsee – zwei Stunden purer Genuss erwarten Sie. Anschließend können Sie sich im hübschen Ort davon überzeugen, warum sich schon Max Schmeling, Maxim Gorki und Ernst Lubitsch hier so gern erholt haben.

**Infos/Anmeldungen:**

bis spätestens 30.04.2026 bei

Brigitte Römer, 0176 813 12 771



## Spaziergänge mit Marina Tkotz

Die nächsten Termine:

**Mittwoch, 04. März 2026**  
**Mittwoch, 18. März 2026**  
**Mittwoch, 01. April 2026**  
**Mittwoch, 15. April 2026**  
**Mittwoch, 29. April 2026**  
(14-täglich)



jeweils um 13:00 Uhr  
Treffpunkt: vorm Scholle-Treff

### Gemeinsam statt einsam

Weiter geht's mit den beliebten Spaziergängen gegen Einsamkeit. Raus aus den eigenen vier Wänden und in Gemeinschaft auf andere, möglichst gute Gedanken kommen – das ist das Ziel der ganz entspannten und zwanglosen Ausflüge zu Fuß, die sich Marina Tkotz

aus Reinickendorf ausgedacht hat. Ganz wichtig: Alle sind willkommen, ganz egal, ob gut oder weniger gut zu Fuß. Manchmal geht's durch den Kiez, manchmal mit Öffis in die Umgebung. Wer schon mal dabei war, ist begeistert. Und wer noch nicht das Vergnügen hatte, ist herzlich eingeladen, bei einem (oder allen) der nächsten Spaziergänge teilzunehmen. Glauben Sie uns, das macht richtig Spaß! Wir finden, dass die Spaziergänge ein großer Gewinn fürs Miteinander sind.



## NEU: Yoga-Kurs!

**Start: Dienstag, 3. März 2026**  
**(wöchentlich)**  
18:30 bis 20:00 Uhr



Ab Februar startet ein anfängerfreundlicher moderner Hatha-Yoga-Kurs im Gemeinschaftshaus. In ruhigen, achtsamen Bewegungsabfolgen wird das Körpergefühl verfeinert, die Muskulatur sanft gekräftigt und das Bindegewebe angesprochen.

Die Praxis verbindet Stabilität und Leichtigkeit und lädt dazu ein, Körper und Geist in Einklang zu bringen. Atemarbeit, Achtsamkeitsübungen und Meditation sowie mitunter auch dezente Klänge und Musik ergänzen die Praxis und schaffen eine entspannte Atmosphäre.

**Wichtig:** Bitte unbedingt eine eigene Matte und – wenn vorhanden – einen Yoga-Gurt mitbringen.

### Weitere Infos

- Geleitet wird der Kurs von Katharina, seit 2019 nebenberufliche Yoga-Lehrerin mit 500-Stunden-plus-Ausbildung. Gern beantwortet Sie Ihre Fragen (Kontakt s. unten)
- Kosten für Scholle-Mitglieder: Einzelstunde 9 Euro / 5er-Karte 40 Euro
- Kosten Externe: Einzelstunde 10 Euro / 5er-Karte 45 Euro

### Anmeldung

Katharina, 0178 206 06 25 (auch per SMS)



## NEU! Mitglieder-Café und Teppich-Curling

**Start: Mittwoch, 4. März 2026**  
**(an jedem 1. Mittwoch/Monat)**  
15:00 bis 17:00 Uhr (Café)  
17:00 bis 19:00 Uhr (Teppich-Curling/Voranmeldung)

Schritt für Schritt zieht immer mehr genossenschaftliches Leben ins Gemeinschaftshaus Tempelhof ein – und es gibt sogar ein Comeback! Wir freuen uns sehr, Ihnen mitteilen zu können, dass die regelmäßigen Kaffeerunden wieder da sind!

Ab Mittwoch, 4. März 2026, zwischen 15:00 und 17:00 Uhr, sind die Türen für unsere Gäste geöffnet. Im Angebot: Kaffee, Tee und selbstgebackener Kuchen. Und wer möchte, ist herzlich zu guten Gesprächen unter Nachbarn oder einer munteren Brettspielrunde eingeladen. Ganz entspannt! Zunächst ist geplant, dass die Kaffeetreffen jeweils am 1. Mittwoch eines Monats stattfinden. Toll, dass wir als herzliche und ehrenamtliche Gastgeberinnen Margit Lössl und Uta Beust gewinnen konnten. Also, auf ins ziemlich beste Nachbarschaftscafé! Eine Anmeldung ist nicht erforderlich.

### Zusätzliches Angebot:

Wer möchte, kann im Anschluss gern bis 19:00 Uhr am Teppich-Curling teilnehmen. Dieses Spiel für Alt



und Jung funktioniert ganz ähnlich wie Eisstockschießen – nur eben im Warmen und Trockenen. Vorkenntnisse sind hierfür nicht erforderlich. Es geht um Spaß an der Freude.

Haben Sie Interesse? Prima! Dann bitten wir Sie um telefonische Anmeldung.

### Kontakt:

Margit Lössl  
030 679 21 721

## NEU! Bewegungsangebot für Seniorinnen und Senioren Sturzprävention

**Start: Mittwoch, 25. Februar 2026**  
**(wöchentlich)**  
11:00 bis 12:00 Uhr

Dieses Angebot der zertifizierten Yoga- und Sturzpräventions-Lehrerin Anja Filzek richtet sich speziell an ältere Herrschaften, die auf sanfte Weise etwas für ihren Bewegungsapparat tun und Vorsorge gegen Stürze treffen möchten. Leichte Übungen helfen, die Flexibilität zu erhöhen, was insbesondere im Alter wichtig ist, um die Beweglichkeit und Unabhängigkeit zu erhalten. Die Übungen sind gelenkschonend, aber dennoch ef-

ektiv. Die Balance wird gefördert – eine hervorragende Prävention gegen Stürze. Gern passt Anja Filzek das Programm an Ihre individuellen Bedürfnisse an. Eine Anmeldung ist erforderlich – in diesem Zuge freut sich die Kursleiterin, Ihre Fragen zu beantworten.

### Anmeldung/Infos:

Anja Filzek, 0172 385 43 91  
filzek@sanftesyogaberlin.de



## KULT! FILMABENDE

**Samstag, 28. Februar 2026**  
**Samstag, 21. März 2026**  
18:00 Uhr (Einlass: 17:00 Uhr)



Auf eines ist bei Bernd Neuendorf in jedem Fall Verlass: Seine Filmauswahl trifft er mit sicherem Händchen. Lassen Sie sich also überraschen, welche cineastische Perlen der ehrenamtliche „Film-Papst“ ausgesucht hat. Wir dürfen es weiterhin aus lizenzrechtlichen Gründen hier und auf den Aushängen nicht verraten. Aber: Wenn Sie sich anmelden, hilft Ihnen Ihr Gastgeber ganz bestimmt auf die Sprünge ... Fragen kost' ja nix!

**Anmeldung/Infos:**  
Bernd Neuendorf, 030 752 55 95

## NEU! Frühstücksspaß

**Dienstag, 7. April 2026**  
10:00 bis 12:00 Uhr  
Kostenbeitrag: 8 Euro pauschal/Person  
(inkl. Kaffee, Tee, Wasser)

**Tagesstart mit frischer Frühstücksenergie**  
Ja, auch Tempelhof frühstückt gern, haben wir gehört ... Voilà – unser lecker-liebevoller Start in den Tempelhofer Tag feiert Premiere! Gastgeberinnen sind Margit Lössl und Uta Beust. Es erwartet Sie ein Büffet, das Ihnen das Wasser im Munde zusammenlaufen lassen wird. Weitere Zutaten sind gute Gespräche unter Nachbarn und eine ziemlich beste Stimmung – typisch Märkische Scholle eben! Gönnen Sie sich diesen ersten Frühstücksspaß im neuen alten Gemeinschaftshaus Tempelhof. Sie wissen ja: Genossenschaft kommt von Genuss!



Den Kostenbeitrag zahlen Sie gern am Veranstaltungstag vor Ort.

**Anmeldung:**  
Margit Lössl, 030 679 21 721



## Bachata-Tanzkurs für Anfänger

**Sonntag, 19. April 2026**  
15:00 bis 17:00 Uhr  
15 Euro/ Teilnehmer



Bachata ist ein dynamischer, gefühlvoller Paartanz aus Lateinamerika. Anmelden können sich aber auch gern Einzelpersonen.

Die sympathischen Tanztrainerin Agathe und Ahmad bringen Ihnen die Grundschrte und Basics bei und zeigen, dass Bachata ab sofort in Ihr Tanzrepertoire gehören sollte. Lernen Sie lebenslustige lateinamerikanische Leichtigkeit auf der Tanzfläche kennen. Teilen Sie gemeinsam die Freude am Tanzen. Viva la Vida – Atmosphäre und Endorphine sind garantiert! Bitte mitbringen: Schuhe mit heller Sohle, eigene Verpflegung.

**Anmeldung/Infos:**  
Melanie Kohsyk, 030 896 008 14,  
mkohsyk@maerkische-scholle.de

## ENERGIE!

### Ein Gesundheitstag für Vitalität und Lebensfreude.

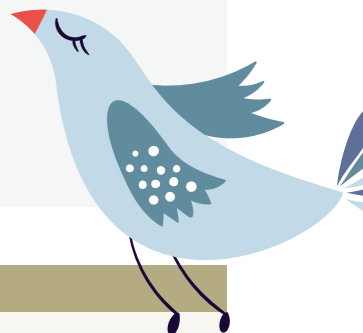


Mit Sabine Ohle  
Gesundheitsangebote,  
die Spaß machen und  
wirken

**Samstag, 9. Mai 2026**  
10:00 Uhr – 17:00 Uhr

**Neue Kraft!**  
In diesem Aktiv- Workshop wecken wir unsere Frühlingsenergie. Mit Yoga, Entspannung, Atemtraining, Meditation und einem Vital-Spaziergang in der Natur. Inklusive einem gesunden frisch gekochten Mittagsmenü! Für alle geeignet. Es braucht keine Vorkenntnisse.

**Anmeldung/Infos:**  
sabineohle@berlin.de  
Tel. 0172 3045263  
www.ramdiskaur.de



## Scholle-TreffPUNKT KULTUR

**Donnerstag, 12. März 2026**  
17:30 Uhr

Berliner „Milljöhäre“  
Heinrich Zille und Kurt Mühlenhaupt



Grafiken generiert mit KI

Diesmal dreht sich der Vortrag um zwei Berliner Maler, die den Berlinern mit Herz auf die Schnauze geschaut und eindrucksvolle Zeichnungen und Gemälde mit viel Lokalkolorit geschaffen haben. Und bei allem Augenzwinkern stets die teils prekären Lebensverhältnisse der „Leute von der Straße“ im Blick hatten. Rudi Schalk nimmt Sie mit auf eine Reise ins Berlin von gestern, zeigt viele Werke und erzählt Anekdoten aus dem Leben vom „Pinzel-Heinrich“ und dem „Mann mit dem schwarzen Hut“.

**Infos/Anmeldungen:**  
Melanie Kohsyk (Sozialmanagement)  
030 896 008 14 oder mkohsyk@maerkische-scholle.de

## Nachbarschaftliches Frühstück

**Donnerstag, 26. März 2026**  
10:00 bis 12:00 Uhr  
Kostenbeitrag: 8 Euro/Person pauschal  
(inkl. Kaffee, Tee und Wasser)

**Ziemlich bestes Frühstücksvergnügen**  
Nachbarschaft geht durch den Magen – oder so ähnlich ... In jedem Fall sorgt das famose Ehrenamts-Team im Scholle-Treff Wilmersdorf aufs Liebevollste dafür, dass alle Gäste mit bester Laune und gut gefülltem Magen in den Tag starten können. Hier heißt's aber nicht nur „Futtern wie bei Müttern“, sondern gute Gespräche und genossenschaftliches Miteinander gibt's obendrauf. Ein Treff für Leib und Seele in der guten alten City West.

**Anmeldung/Zahlung:**  
Bis spätestens 19.03.2026. Bezahlung am besten am genannten Tag zwischen 15:00 und 17:00 Uhr im Scholle-Treff.

**Kontakt:**  
Dagmar Garbe, 0172 318 82 22



# REGELMÄSSIGE VERANSTALTUNGEN

## SCHOLLE-TREFF LICHTERFELDE

| Tag        | Uhrzeit                 | Veranstaltung                        | Kontakt                           | Wie oft?                            |
|------------|-------------------------|--------------------------------------|-----------------------------------|-------------------------------------|
| MONTAG     | 15:00 – 16:30 Uhr       | Singgruppe                           | Frau Schumacher<br>030 896 57 981 | jeden 2. und 4. Montag im Monat     |
|            | 15:00 – 17:00 Uhr       | Handarbeitsgruppe                    | Frau Römer<br>0176 813 12 771     | jeden 1. und 3. Montag im Monat     |
|            | 17:15 – 18:15 Uhr       | Senioren-Gymnastik                   | Frau Seedorf<br>0176 432 11 895   | wöchentlich                         |
|            | 18:30 – 20:00 Uhr       | Fremdsprache Englisch – Konversation | Frau Römer<br>0176 813 12 771     | wöchentlich                         |
| DIENSTAG   | 10:00 – 12:00 Uhr       | Frühstück                            | Frau Römer<br>0176 813 12 771     | 10.03., 12.05. 8 Euro               |
|            | 16:00 – 18:00 Uhr       | Spiele-Nachmittag                    | Frau Schumacher<br>030 896 57 981 | wöchentlich                         |
|            | 19:00 – 20:30 Uhr       | Literaturkreis                       | Herr Römer<br>0176 521 11 791     | am 1. Dienstag im Monat             |
| MITTWOCH   | 10:00 – 11:00 Uhr       | Sturzprävention (nur mit Anmeldung)  | Frau Römer<br>0176 813 12 771     | wöchentlich                         |
|            | 11:00 – 12:00 Uhr       | Sturzprävention (nur mit Anmeldung)  | Frau Römer<br>0176 813 12 771     | wöchentlich                         |
|            | 16:00 – 17:30 Uhr       | Die kleinen Schollis (0 bis 6 Jahre) | Anne<br>0175 151 69 36            | wöchentlich                         |
| DONNERSTAG | 15:00 – 17:00 Uhr       | Mitgliedercafé (ohne Anmeldung)      | Frau Schumacher                   | jeden 1. und 3. Donnerstag im Monat |
|            | 17:30 – 18:30 Uhr       | Senioren-Gymnastik                   | Frau Seedorf<br>0176 432 11 895   | wöchentlich                         |
| SAMSTAG    | Ab 18.04.:<br>14:00 Uhr | Kiez-Spaziergänge                    | Frau Schumacher<br>030 896 57 981 | am 3. Samstag im Monat              |

## SCHOLLE-TREFF REINICKENDORF

| Tag        | Uhrzeit           | Veranstaltung                   | Kontakt                       | Wie oft?                            |
|------------|-------------------|---------------------------------|-------------------------------|-------------------------------------|
| DIENSTAG   | 16:00 – 19:00 Uhr | Spielenachmittag                | Herr Breu<br>030 556 30 00 02 | wöchentlich                         |
| MITTWOCH   | 13:00 Uhr         | Spaziergänge gegen Einsamkeit   | Frau Tkotz                    | ab 04.03. 14-täglich                |
| DONNERSTAG | 15:00 – 17:00 Uhr | Mitgliedercafé (ohne Anmeldung) | Herr Tkotz<br>0173 89 45 533  | jeden 1. und 3. Donnerstag im Monat |

## SCHOLLE-TREFF WILMERSDORF

| Tag        | Uhrzeit           | Veranstaltung                   | Kontakt   | Wie oft?                            |
|------------|-------------------|---------------------------------|---|-------------------------------------|
| MONTAG     | 10:00 – 11:00 Uhr | Wirbelsäulengymnastik           | Frau Budde<br>0157 745 31 944                                   | wöchentlich                         |
|            | 11:10 – 12:10 Uhr | Wirbelsäulengymnastik           | Frau Budde<br>0157 745 31 944                                   | wöchentlich                         |
| DIENSTAG   | 18:00 – 20:00 Uhr | Schreibwerkstatt                | Frau Grigat<br>0176 706 26 196                                  | am 2. Dienstag im Monat             |
|            | 18:00 – 21:00 Uhr | Spiele-Abend                    | Frau Thiede<br>0171 916 98 60 oder<br>corinnathiede@t-online.de | am 1. Dienstag im Monat             |
| MITTWOCH   | 18:00 – 19:30 Uhr | Yoga                            | Frau Kühn<br>0176 238 43 851                                    | wöchentlich                         |
| DONNERSTAG | 10:00 – 11:00 Uhr | Qi Gong                         | Frau Netzband<br>030 213 39 47                                  | wöchentlich                         |
|            | 15:00 – 17:00 Uhr | Mitgliedercafé (ohne Anmeldung) | Frau Garbe  | jeden 1. und 3. Donnerstag im Monat |

## GEMEINSCHAFTSHAUS TEMPELHOF

| Tag        | Uhrzeit                             | Veranstaltung               | Kontakt   | Wie oft?                |
|------------|-------------------------------------|-----------------------------|---|-------------------------|
| DIENSTAG   | NEU ab 03.03.!<br>18:30 – 20:00 Uhr | Yoga                        | Katharina,<br>0178 206 06 25<br>(auch per SMS)                | wöchentlich             |
| MITTWOCH   | NEU ab 25.02.!<br>11:00 – 12:00 Uhr | Sturzprävention             | Anja Filzek,<br>0172 385 43 91<br>filzek@sanftesyogaberlin.de | wöchentlich             |
|            | NEU ab 04.03.!<br>15:00 – 17:00 Uhr | Mitglieder-Café/ Spielrunde | Frau Lössl/Frau Beust   | am 1. Mittwoch im Monat |
|            | Neu ab 04.03.!<br>17:00 – 19:00 Uhr | Teppich-Curling             | Frau Lössl<br>030 679 21 721                                  | am 1. Mittwoch im Monat |
| DONNERSTAG | 18:00 – 19:30 Uhr                   | Meditation & Atem           | Frau Ohle<br>0172 304 52 63                                   | wöchentlich             |

### Aufruf:

Möchten Sie gern ehrenamtlich am nachbarschaftlichen Leben mitwirken? Dann melden Sie sich gern bei unserer Sozialmanagerin Melanie Kohsyk unter 030 896 008 14 oder [mkohsyk@maerkische-scholle.de](mailto:mkohsyk@maerkische-scholle.de)



## Langer Tag der StadtNatur Dampfertour mit Derk Ehlert

Samstag, 30. Mai 2026

Wir informieren Sie, sobald die Details bekannt sind.  
Natürlich gibt's dann auch wieder Tickets für Sie!



## Sommerliches Mitgliederfest in Lichterfelde!

Freitag, 19. Juni 2026

Nähere Infos erhalten Sie natürlich rechtzeitig.  
Wir freuen uns schon!



## Fahrradsternfahrt der Wohnungsbaugenossenschaft Berlin

Samstag, 4. Juli 2026

Noch arbeitet das Organisations-Team an den  
Details. Sobald wir mehr wissen, melden wir uns  
erneut!

SAVE  
THE  
DATE