



Märkische Scholle
Wohnungsunternehmen eG

VERANSTALTUNGS KALENDER

02/2026



Lust auf ziemlich beste Nachbarschaft? ... Machen Sie mit!

Liebe Mitglieder,

wir freuen uns, Ihnen unseren neuen Veranstaltungskalender zu präsentieren! Ein buntes Programm für ALLE erwartet Sie – zum größten Teil von unseren tollen und engagierten Ehrenamtlichen auf die Beine gestellt.

Viel Spaß wünscht

Ihre Märkische Scholle
Wohnungsunternehmen eG,
Sozialmanagement



Veranstaltungs-Highlight



Einladung an alle Scholle-Mitglieder: Die Berliner Polizei informiert!

Mittwoch, 23. September 2026
15:00 Uhr

Gemeinschaftshaus Tempelhof
Albrechtstraße 17–19, 12099 Berlin

Sicher im Alltag – Schutz vor Betrug und Einbruch

Trickbetrug, Schockanrufe, falsche Polizeibeamte oder unseriöse Haustürgeschäfte – die Methoden von Betrügern werden immer raffinierter. Immer häufiger kommt dabei auch Künstliche Intelligenz (KI) zum Einsatz, etwa um Stimmen täuschend echt nachzuahmen oder Nachrichten glaubwürdiger erscheinen zu lassen.

Wie Sie solche Maschen erkennen und sich wirksam davor schützen können, erfahren Sie bei einer Informationsveranstaltung des Präventionsteams der Berliner Polizei. Die Expertinnen und Experten informieren verständlich und praxisnah über aktuelle Betrugsformen und geben wertvolle Hinweise für mehr Sicherheit im Alltag.

Die Veranstaltung findet zentral für alle Scholle-Mitglieder statt.

Anmeldung:
Melanie Kohsyk (Sozialmanagement)
030 896 008 14 oder mkohsyk@maerkische-scholle.de

BESONDERE VERANSTALTUNGEN

Scholle-Treff Lichterfelde – Wormbacher Weg 8, 12207 Berlin

Frühstückstreff

Dienstag, 7. Juli 2026
Dienstag, 8. September 2026
jeweils 10:00 Uhr

Kostenbeitrag: 8 Euro/Person pauschal
(inkl. Kaffee, Tee und Wasser)

So kann der Tag beginnen!

Wer gut frühstückt, hat schon halb gewonnen. Das finden jedenfalls die Besucherinnen und Besucher der beliebten Frühstückstreffs in Lichterfelde.

Mit viel Liebe zum Detail werden hier bunte und abwechslungsreiche Buffets vorbereitet, die kaum Wünsche offenlassen. Noch wichtiger als frische Brötchen, Kaffee und Leckereien ist jedoch das, was den Treff so besonders macht: nette Gespräche, herzliche Begegnungen und echte Nachbarschaft. Ob zum Plaudern, Kennenlernen oder einfach zum Genießen – hier sind alle herzlich willkommen. Ein Besuch lohnt sich also gleich doppelt: für den Magen und fürs Gemüt.

Unser Fazit: Ein Frühstück mit Wohlfühlgarantie und der beste Start in den Tag!

Infos/Anmeldungen:
Brigitte Römer, 0176 813 12 771



Boule-Turnier

Samstag, 11. Juli 2026
10:00 Uhr



Wettkampf? Nachbarschaftlicher Spaß!
Natürlich gibt's das beliebte Boule-Turnier am Wormbacher Weg 8 in Lichterfelde auch in diesem Jahr! Eine tolle Tradition, denn Boule ist mehr, als nur mit Metallkugeln zu werfen. Boule ist Gemeinschaft und vor allem richtig viel Spaß. Letzterer steht auch im Turniermodus im Mittelpunkt. Kugeln sollten bitte mitgebracht werden – für max. 6 Spielerinnen und Spieler sind aber auch Leihkugeln vorhanden.

Organisator Frank Borowski freut sich über Anmeldungen unter 0160 611 61 57 und beantwortet Ihre Fragen rund um den spannenden Sport.

Wer eine Kleinigkeit fürs leibliche Wohl beitragen möchte, meldet sich bitte unter derselben Nummer.

Übrigens:
Wer „nur“ zuschauen und anfeuern möchte, ist ebenso gern gesehen wie aktive Mitspielerinnen und -spieler!



Eröffnung des PikoParks Lichterfelde

Treffpunkt: gegenüber vom Scholle-Treff Worbacher Weg 8, 12207 Berlin

Herzliche Einladung

Liebe Mitglieder,

wir haben gebaggert, gepflanzt und gewässert. Und im Rahmen von Infoveranstaltungen haben Sie Ihre Ideen eingebracht. Jetzt ist es soweit: Wir möchten Ihnen den neugestalteten PikoPark, der mit Fördermitteln der KfW errichtet wurde, offiziell übergeben. Gehen Sie mit uns auf eine kleine Entdeckungsreise und lernen Sie die Vielfalt der heimischen Pflanzen und wertvollen Gartenstrukturen kennen. Bei dieser Gelegenheit möchten wir auch Infoschilder einweihen, die Ihnen die wesentlichen Merkmale der Umgestaltung und Tipps für die eigene Entdeckungstour anschaulich vermitteln. Ein Stand mit Infomaterial, Quiz und kleiner Verpflegung wird Sie durch die Veranstaltung begleiten. Nicht nur der ökologische Wert, sondern auch die Aufenthaltsqualität lassen sich durch naturnahe Grünflächen steigern. Davon sind sowohl die Initiatoren als auch wir bei der Märkischen Scholle überzeugt. Begleiten Sie uns gerne dabei, wenn der PikoPark seiner Bestimmung übergeben wird!

Wir freuen uns sehr auf Sie!

Ihre Märkische Scholle Wohnungsunternehmen eG

**Dienstag,
14. Juli 2026,
16:00 Uhr**

Mädelsabend

Mittwoch, 5. August 2026
Mittwoch, 28. Oktober 2026
19:00 Uhr



Kommunikative Frauenpower
Was gibt es Schöneres als einen Abend mit netten Nachbarinnen, guten Gesprächen und jeder Menge guter Laune? Eben! Beim Lichterfelder Mädelsabend verwandelt sich der Scholle-Treff Lichterfelde regelmäßig in einen Ort für Klönschnack, Lachen, neue Bekanntschaften und den Austausch über die großen und die kleinen Dinge des Lebens. Ob jung oder jung geblieben, alte Häsin oder neues Gesicht – willkommen sind Frauen jeden Alters. Und weil gemeinsam genießen noch mehr Spaß macht, bringt jede Teilnehmerin gern etwas zum Knabbern oder Trinken mit. Kommen Sie vorbei, schnappen Sie sich einen Platz und erleben Sie, wie schön Gemeinschaft sein kann. Oder anders gesagt: Ziemlich beste Nachbarschaft!

Anmeldung:
Brigitte Römer, 0176 813 12 771

Wer hat Lust am Basteln?

22. August 2026, Kartengrüße
24. Oktober 2026, herbstliche Verpackungen
jeweils 14:00 – 18:00 Uhr

21. November 2026, Weihnachtsvorfreude
11:00 – 18:00 Uhr mit Mittags- und Kaffeesnack
(jeder bringt was mit)

Hallo, ich bin Melitta Clemens, 50 Jahre alt und schon seit meiner Kindheit gern kreativ tätig. Meine Mama hat mir schon früh nähen und stricken beigebracht, doch die Bastelei habe ich ganz allein für mich entdeckt. Mit Papier kann man so viele schöne Dinge gestalten und Freude verbreiten. Im Zeitalter der Digitalisierung freut man sich doch umso mehr über eine selbstgestaltete und ganz individuelle und persönliche Karte. Basteln geht aber weit über das Gestalten von Karten hinaus, indem wunderschöne Verpackungen oder jahreszeitliche Dekorationen entstehen, mit denen man sich selbst oder auch andere beglücken kann. Ich teile gern meine Freude am Basteln und biete daher Workshops an, bei denen ich die Ideen, passende Materialien und entsprechende Anleitungen mitbringe. Die Kurse kosten ca. 20–25 EUR (je nach Aufwand und Materialien). Meist werden 2 bis 4 Projekte gebastelt, die dann natürlich mitgenommen werden können.

Haben Sie Lust, dabei zu sein? Dann melden Sie sich gern bei mir per Mail (meli@stempelnaht.de) oder per Telefon (0173/235 62 49). Ich freue mich auf Sie!



@stempelnaht

Buchpräsentation/ Beamer-Vortrag

**Armin A. Woy: Berlin mit
der Ringbahn entdecken**

**Mittwoch, 26. August 2026
19:00 Uhr**

Einsteigen, um auszusteigen!

Kommen Sie mit auf eine besondere Reise durch die Hauptstadt! Der zertifizierte Stadtführer und Autor Armin A. Woy präsentiert sein neues Buch „Berlin mit der Ringbahn entdecken“ (BeBra Verlag, 2026) und nimmt Sie in einem kurzweiligen Beamer-Vortrag mit auf eine Tour entlang der Berliner Ringbahn. Auf rund 37 Kilometern umrundet die Ringbahn die Innenstadt und verbindet 27 Bahnhöfe mit ganz unterschiedlichen Kiezen, Sehenswürdigkeiten und Geschichten.

Armin A. Woy hat die Umgebung aller Stationen erkundet und stellt in seinem Buch spannende Ausflugsziele, Gedenkort, Baudenkmäler und grüne Oasen entlang der Strecke vor. Freuen Sie sich auf interessante Bilder, überraschende Entdeckungen und viele Anregungen für eigene Streifzüge durch Berlin. Denn oft liegen die schönsten Ziele nur eine Ringbahn-Station entfernt – ganz nach dem Motto: **Der Weg ist das Ziel.**

Bitte nach Möglichkeit anmelden – spontane Gäste sind jedoch willkommen!

Anmeldungen/Infos:
bis zum 21.08.2026
Melanie Kohsyk
(Sozialmanagement)
030 896 008 14 oder
mkohsyk@maerkische-scholle.de



Entdeckungsspaziergänge entlang der Ringbahn

**Sonntag, 6. September 2026
Sonntag, 11. Oktober 2026
jeweils von 13:00 bis 18:00 Uhr**

Berlin mit der Ringbahn entdecken – zu Fuß
Die Buchpräsentation von Armin A. Woy und sein Werk „Berlin mit der Ringbahn entdecken“ haben unsere Lichterfelder Ehrenamtliche Ella Schumacher zu einer besonderen Idee inspiriert: Gemeinsam erkunden wir ausgewählte Orte entlang der abwechslungsreichen Ringbahn-Strecke – natürlich zu Fuß und in netter Gesellschaft. Bereits in der Woche nach der Buchpräsen-

tation startet der erste Spaziergang. Wohin die Tour führt und wo der Treffpunkt ist, erfahren Sie bei der Anmeldung. Lassen Sie sich überraschen und entdecken Sie Berlin einmal aus einer neuen Perspektive!

Übrigens: Ellas Spaziergänge an jedem 3. Samstag im Monat finden weiterhin statt – ausnahmsweise jedoch nicht am 19.09.!!

Anmeldung/Infos:
Ella Schumacher,
030 896 57 981



Flohmarkt

**Sonntag, 6. September 2026
11:00 bis 15:00 Uhr**

Trödeln, stöbern, schnacken!

Das ziemlich beste nachbarschaftliche Trödelvergnügen rund um den Turm am Worbacher Weg 8 geht in die nächste Runde. Freuen Sie sich auf Gebrauchtes, Brauchbares und so manche kleine Entdeckung für Jung und Alt. Ob auf Schatzsuche oder als Verkäuferin bzw. Verkäufer mitmachen lohnt sich! Wer selbst einen Stand betreiben möchte, ist herzlich eingeladen.

Kommen Sie vorbei – wir freuen uns auf Sie!



Anmeldung:
Patrick Tomczak
p-tomczak@outlook.de
Telefon: 0163 70 76 110

Beamer-Präsentation Carsten & Ronny öffnen ihre Foto-Archive

**Samstag, 19. September 2026
15:30 Uhr**



Sanierungsrückblick

Carsten Leißner und Ronald Leiser präsentieren dankenswerterweise erneut Fotos aus ihrem Archiv.

Diesmal steht das Baugebiet Ostpreußendamm 93–100 im Mittelpunkt ihres üppig bebilderten Vortrags: Am Beispiel der Häuser 98b und 96b zeigen sie die Sanierungsarbeiten der Jahre 2024 und 2025. Dirk Lausch von der Märkischen Scholle wird voraussichtlich auch diesmal dabei sein.

Kaffee, Wasser und Kekse werden angeboten, um die ca. 2-stündige Veranstaltung gemütlich zu gestalten.

Anmeldungen werden erbeten:
0151 614 532 36

Beamer-Präsentation Carsten & Ronny öffnen ihre Foto-Archive

**Samstag, 17. Oktober 2026
Sonntag, 18. Oktober 2026
jeweils 15:30 Uhr**



Carsten und Ronny schildern ihre persönlichen Erlebnisse vom 9. November 1989 bis zum 3. Oktober 1990 und zeigen viele Fotos, die den Abbau der Grenzanlagen zwischen Teltow, Lichterfelde, Zehlendorf und Kleinmachnow sowie an der ehemaligen Grenzübergangsstelle Drewitz (Sprachgebrauch Ost) bzw. dem Kontrollpunkt Dreilinden (Sprachgebrauch West) dokumentieren. Kaffee, Wasser und Kekse werden angeboten, um auch diese ca. 2-stündige Veranstaltung gemütlich zu gestalten.

Anmeldungen werden erbeten:
0151 614 532 36

Oktoberfest



Freitag, 30. Oktober 2026

ab 18:00 Uhr

Kostenbeitrag: 15 Euro pauschal/Person

Gaudi in Lichterfelde

Berlin liegt definitiv nicht am Weißwurstäquator, Oktoberfest können wir aber trotzdem – zünftig, gesellig und ganz nach dem Lichterfelder „way of life“! Freuen Sie sich auf Weißwürste, Leberkäse, Brez'n, Bier, Musik und viele nette Begegnungen in bester Nachbarschaft. Denn manchmal liegt ein Stück Bayern näher, als man denkt.

Vorfremde Grüße

Ihr Ehrenamtsteam vom Scholle-Treff Lichterfelde

Anmeldung/Zahlung:

bis zum 13.10.2026

Melanie Kohsyk (Sozialmanagement)

030 896 008 14 oder

mkohsyk@maerkische-scholle.de

Bezahlung des Kostenbeitrags von 15 Euro bitte am 15.10., 15:00–17:00 Uhr, im Scholle-Treff Lichterfelde

VORSCHAU:

SIE SIND NOCH DA!

Beamer-Präsentation

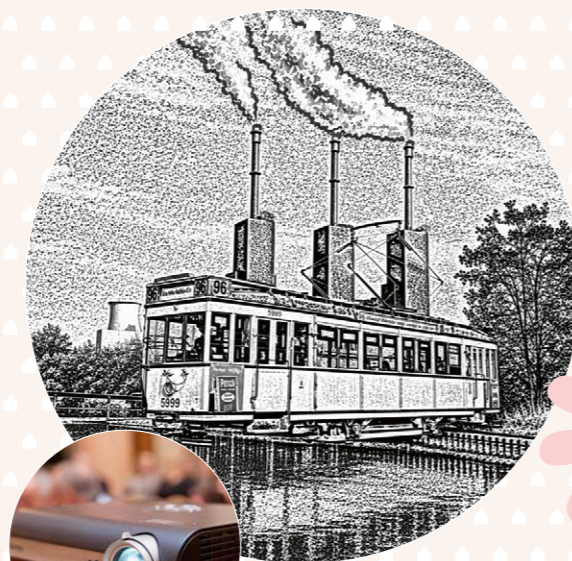
Samstag, 14. November 2026

Sonntag, 15. November 2026

jeweils 15:30 Uhr

Unbekanntes über bekannte Orte (natürlich in Lichterfelde Süd!)

Unter dem Motto „Hätten Sie's gewusst?“ werden am 14. und 15. November sechs Orte unserer Region mit ihrer Geschichte von den Mitarbeitern von www.lichterfelde-süd.de (Geschichte in Bildern) in bewährter Weise unter die Lupe genommen, die sich natürlich wieder auf einen launigen Nachmittag mit uns freuen. Im kommenden Scholle-Kalender zeigen wir, welche Objekte vorgestellt werden. Bitte die Termine schon einmal vormerken und bleiben Sie neugierig und gespannt.



Spaziergänge mit Marina Tkotz

Die nächsten Termine:

Mittwoch, 24. Juni 2026

Mittwoch, 8. Juli 2026

(danach immer alle 14 Tage!)

jeweils um 13:00 Uhr

Treffpunkt: Scholle-Treff



Gemeinsam unterwegs

Einfach mal rauskommen, frische Luft schnappen und dabei nette Menschen treffen – genau darum geht es bei den beliebten Spaziergängen gegen Einsamkeit. Die Idee stammt von Marina Tkotz aus Reinickendorf und begeistert inzwischen viele Teilnehmerinnen und Teilnehmer. In entspannter Atmosphäre wird gemeinsam gelaufen, geplaudert und die Nachbarschaft neu entdeckt. Mal führt die Route durch den Kiez, mal geht es mit Bus und Bahn zu interessanten Zielen in der Umgebung.

Das Beste daran: Mitmachen kann jede und jeder. Ob flott unterwegs oder lieber etwas gemütlicher – Rücksicht aufeinander ist selbstverständlich und niemand bleibt zurück. Wer bereits dabei war, kommt gern wieder. Und wer die Spaziergänge noch nicht kennt, sollte ihnen unbedingt eine Chance geben. Denn gemeinsam unterwegs zu sein macht nicht nur Spaß, sondern stärkt auch das Miteinander in unserer Nachbarschaft.

NEUE TERMINE:

Nachbarschaftlicher Frühstücksspaß

Montag, 29. Juni 2026

Donnerstag, 13. August 2026

Donnerstag, 22. Oktober 2026

jeweils 10:00 bis 12:00 Uhr

Kostenbeitrag: 8 Euro pauschal/Person

(inkl. Kaffee, Tee, Wasser)

Tagesstart mit frischer Frühstücksenergie
Ein guter Tag beginnt mit einem guten Frühstück – und am besten in netter Gesellschaft. Nach dem großen Erfolg der ersten Termine geht unser gemeinsames Frühstück im Gemeinschaftshaus Tempelhof in die nächste Runde.

Freuen Sie sich auf ein liebevoll zusammengestelltes Buffet, anregende Gespräche mit Ihren Nachbarinnen und Nachbarn sowie die herzliche Atmosphäre, die unsere Genossenschaft auszeichnet. Kurz gesagt: Beste Zutaten für einen gelungenen Start in den Tag. Oder anders formuliert: Genossenschaft kommt von Genuss!

Den Kostenbeitrag entrichten Sie bequem am Veranstaltungstag vor Ort.

Anmeldung:

Margit Lössl,

030 679 21 721



NEUES ANGEBOT:

Orientalischer Tanz

Start: Montag, 7. September 2026

18:30–20:00 Uhr

immer montags

kostenfrei / ohne Anmeldung

Orientalischer Tanz ab September im Gemeinschaftshaus Tempelhof

Ab September startet ein Tanzkurs mit Schwerpunkt orientalischer Tanz. Im Mittelpunkt stehen die Freude an der Bewegung, das gemeinsame Tanzen und das Abschalten vom Alltag. Willkommen sind Frauen jeden Alters – und auch Männer, die ernsthaft Interesse am Tanzen haben. Gemeinsam werden die einzelnen Bewegungen und Schritte erarbeitet und zu kleinen Choreografien und Tänzen zusammengefügt. Getanzt wird zu abwechslungsreicher Musik aus verschiedenen Kulturkreisen, die auch für europäische Ohren gut zugänglich ist. Orientalischer Tanz fördert Körpergefühl, Haltung, Beweglichkeit und Selbstbewusstsein – und vor allem macht er Spaß.

Bitte mitbringen: Bequeme Kleidung (z. B. T-Shirt und Leggings oder Sporthose) sowie Getränke. Getanzt wird barfuß, Tücher werden gestellt.

Der Kurs wird von Simone geleitet, die seit über 27 Jahren Tanzerfahrung besitzt und bereits als Vertretungslehrerin unterrichtet hat. Nun möchte sie ihre Begeisterung für den Tanz in einem eigenen Kurs weitergeben.

Kontakt/Infos:

Simone (Künstlername: Lalamina) 0155 65 09 76 42 (am besten per WhatsApp erreichbar)



NEUES ANGEBOT:

Spaziergänge mit Hermann

Start: Donnerstag, 10. September 2026

14:00 Uhr

an jedem 2. und 4. Donnerstag im Monat

Treffpunkt jeweils vorm Gemeinschaftshaus Tempelhof

Gemeinsam in Bewegung bleiben

Gemeinsam mit den Nachbarn spazieren gehen: Dank unseres Mitglieds Hermann gibt's dieses Angebot nun auch in Tempelhof! Rund um unser Gemeinschaftshaus gibt es viel zu entdecken und an der frischen Luft kommen Gespräche oft ganz von allein in Gang. Das Angebot richtet sich an alle – jung und alt, mobil oder weniger mobil. Gegenseitige Rücksichtnahme ist dabei selbstverständlich. Im Mittelpunkt stehen Bewegung, Begegnung und ein geselliges Miteinander.

Machen Sie mit und entdecken Sie gemeinsam mit Ihren Nachbarn die schönsten Ecken rund um unser Gemeinschaftshaus – und noch viel mehr!

Kontakt/Infos:

Hermann, 030 98 42 56 73



Endlich wieder da! Filmabende

Samstag, 12. September 2026

Samstag, 17. Oktober 2026

Samstag, 21. November 2026

Film ab: 18:00 Uhr (Einlass: 17:00 Uhr)

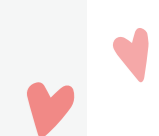
Showtime!

Wenn Bernd Neuendorf zum Kino-Nachmittag einlädt, dürfen Sie sich auf beste Unterhaltung freuen. Mit viel Gespür für spannende Geschichten, große Gefühle, feinen Humor oder überraschende Wendungen stellt der ehrenamtliche „Film-Papst“ seine Filmauswahl zusammen. Welcher Film diesmal über die Leinwand

flimmert, dürfen wir aus lizenzrechtlichen Gründen leider weder hier noch auf unseren Aushängen verraten. So viel sei jedoch gesagt: Die bisherigen Vorführungen haben jedes Mal ihr Publikum begeistert. Neugierig geworden? Dann melden Sie sich einfach an. Und wer ganz freundlich nachfragt, bekommt von Bernd Neuendorf vielleicht den entscheidenden Hinweis. Fragen kostet schließlich nichts!

Anmeldung und Informationen:

Bernd Neuendorf,
Telefon 030 752 55 95



Nachbarschaftlicher Frühstückstreff

Donnerstag, 27. August 2026

Donnerstag, 29. Oktober 2026

jeweils 10:00–12:00 Uhr

Ziemlich bestes Frühstücksvergnügen

Liebe geht bekanntlich durch den Magen – und gute Nachbarschaft offenbar auch. Dafür sorgt das engagierte Ehrenamtsteam im Scholle-Treff Wilmersdorf bei jedem Frühstückstreff aufs Herzlichste. Freuen Sie sich auf ein liebevoll zusammengestelltes Buffet, gute Gespräche und eine entspannte Atmosphäre. Hier gibt es nicht nur Leckereien für den Frühstückstisch, sondern auch jede Menge Gelegenheit zum Kennenlernen, Plaudern und gemeinsamen Lachen. Kurz gesagt: Ein Treff für Leib und Seele mitten in der City West.

Anmeldung und Zahlung bitte jeweils eine Woche zuvor zwischen 15:00 und 17:00 Uhr im Scholle-Treff

Kontakt/Infos:

Dagmar Garbe unter 0172 318 82 22



Oktoberfest

Donnerstag, 1. Oktober 2026

16:00–20:00 Uhr

Kostenbeitrag: 15 Euro/Person

O'zapft is in Wilmersdorf!

Zugegeben: Die Wiesen sind ein gutes Stück entfernt. Aber auch in der City West versteht man sich auf zünftige Geselligkeit. Beim Oktoberfest im Scholle-Treff Wilmersdorf erwarten Sie gute Stimmung, nette Gespräche und ein fröhlicher Nachmittag in bester Nachbarschaft.

Ob in Tracht oder ganz entspannt im Alltagsoutfit – kommen Sie vorbei und feiern Sie mit. Denn für ein gelungenes Oktoberfest braucht es nicht unbedingt die Alpen vor der Tür, sondern vor allem nette Menschen am Tisch.

Anmeldung:

bis zum 15.09.2026

Melanie Kohsyk (Sozialmanagement) unter
030 896 008 14 oder mkohsyk@maerkische-scholle.de

Bezahlung des Kostenbeitrags von 15 Euro:

bitte am 17.09., 15:00–17:00 Uhr im Scholle-Treff Wilmersdorf



EHRENAMT
Nachbarschaft. Vertrauen.

EHRENAMT: BRINGT NIX!
Außer Wertschätzung und
Dankbarkeit.

Und das gute Gefühl, etwas für
die Gemeinschaft zu tun.

Ehrenamt:

Was ist das eigentlich? Für uns heißt das: Ehrenamtliche leisten einen tatkräftigen Beitrag für den Zusammenhalt in der Nachbarschaft – beispielsweise in den vier Scholle-Treffs oder den Außenanlagen. Diese Mitglieder engagieren sich freiwillig dafür, dass das Leben bei der Märkischen Scholle lebenswert ist. Und liebenswert. Das ist Mitwirkung mit Wirkung! Ohne dieses Engagement wäre der Alltag bei der Märkischen Scholle ein Stück weit ärmer. Ehrenamtliche Arbeit ist daher eine wichtige Basis des genossenschaftlichen Lebens. Dafür gibt's kein Geld. Dankbarkeit und Wertschätzung dafür umso mehr. Nicht zu vergessen: Das tolle Gefühl, etwas Gutes für die Gemeinschaft zu tun. Und das ist unbezahlbar!

Sie möchten sich engagieren und haben Ideen?

Her damit! Wir sind da völlig offen, sofern die Angebote mit den genossenschaftlichen Werten übereinstimmen und ein Mehrwert für alle Mitglieder bzw. die Nachbarschaft entsteht. Ganz egal, ob Sie ein regelmäßiges oder einmaliges Programm für uns haben.

Also, machen Sie mit!

Tun auch Sie Ihrer Nachbarschaft etwas Gutes!

Für ein Plus

- ➔ an Mitwirkung
- ➔ an Vielfalt
- ➔ an Gemeinschaft!

Hier Ihr Kontakt

Unsere Sozialmanagerin Melanie Kohsyk freut sich auf Ihre Fragen und Ideen!
030 896 008 14
mkohsyk@maerkische-scholle.de

Trauen Sie sich!

Unsere Genossenschaft braucht Ehrenamt.

Ehrenamt ist

- ... gelebte Solidarität
- ... Mitmach- und Mitwirkungsmöglichkeit
- ... Verantwortung
- ... von Mitgliedern für Mitglieder
- ... mit überschaubarem Zeitaufwand möglich
- ... freiwillig
- ... ein einmaliges Engagement oder
- ... ein regelmäßiges Angebot
- ... die Umsetzung Ihrer Ideen!

REGELMÄSSIGE VERANSTALTUNGEN

SCHOLLE-TREFF LICHTERFELDE

Tag	Uhrzeit	Veranstaltung	Kontakt	Wie oft?
MONTAG	15:00 – 16:30 Uhr	Singgruppe	Frau Schumacher 030 896 57 981	jeden 2. und 4. Montag im Monat
	15:00 – 17:00 Uhr	Handarbeitsgruppe	Frau Römer 0176 813 12 771	jeden 1. und 3. Montag im Monat
	17:15 – 18:15 Uhr	Senioren-Gymnastik	Frau Seedorf 0176 432 11 895	wöchentlich
	18:30 – 20:00 Uhr	Fremdsprache Englisch – Konversation	Frau Römer 0176 813 12 771	wöchentlich
DIENSTAG	10:00 – 12:00 Uhr	Frühstück	Frau Römer 0176 813 12 771	07.07., 08.09. 8 Euro
	16:00 – 18:00 Uhr	Spiele-Nachmittag	Frau Schumacher 030 896 57 981	wöchentlich
	19:00 – 20:30 Uhr	Literaturkreis	Herr Römer 0176 521 11 791	am 1. Dienstag im Monat
MITTWOCH	10:00 – 11:00 Uhr	Sturzprävention (nur mit Anmeldung)	Frau Römer 0176 813 12 771	wöchentlich
	11:00 – 12:00 Uhr	Sturzprävention (nur mit Anmeldung)	Frau Römer 0176 813 12 771	wöchentlich
	16:00 – 17:30 Uhr	Die kleinen Schollis (0 bis 6 Jahre)	Anne 0175 151 69 36	wöchentlich
DONNERSTAG	15:00 – 17:00 Uhr	Mitgliedercafé (ohne Anmeldung)	Frau Schumacher	jeden 1. und 3. Donnerstag im Monat
	17:30 – 18:30 Uhr	Senioren-Gymnastik	Frau Seedorf 0176 432 11 895	wöchentlich
SAMSTAG	14:00 Uhr	Kiez-Spaziergänge	Frau Schumacher 030 896 57 981	am 3. Samstag im Monat (nicht am 19.09.!)
	Neu: 14:00 – 18:00 Uhr	Bastelnachmittag	Frau Clemens 0173 235 62 49	22.08., 24.10., 21.11.

SCHOLLE-TREFF REINICKENDORF

Tag	Uhrzeit	Veranstaltung	Kontakt	Wie oft?
DIENSTAG	16:00 – 19:00 Uhr	Spielenachmittag	Herr Breu 030 556 30 00 02	wöchentlich
MITTWOCH	13:00 Uhr	Spaziergänge gegen Einsamkeit	Frau Tkotz	ab 24.06. 14-täglich
DONNERSTAG	15:00 – 17:00 Uhr	Mitgliedercafé (ohne Anmeldung)	Herr Tkotz 0173 89 45 533	jeden 1. und 3. Donnerstag im Monat

SCHOLLE-TREFF WILMERSDORF

Tag	Uhrzeit	Veranstaltung	Kontakt	Wie oft?
MONTAG	10:00 – 11:00 Uhr	Wirbelsäulengymnastik	Frau Budde 0157 745 31 944	wöchentlich
	11:10 – 12:10 Uhr	Wirbelsäulengymnastik	Frau Budde 0157 745 31 944	wöchentlich
DIENSTAG	18:00 – 20:00 Uhr	Schreibwerkstatt	Frau Grigat 0176 706 26 196	am 2. Dienstag im Monat
MITTWOCH	18:00 – 19:30 Uhr	Yoga	Frau Kühn 0176 238 43 851	wöchentlich
DONNERSTAG	10:00 – 11:00 Uhr	Qi Gong	Frau Netzband 030 213 39 47	wöchentlich
	15:00 – 17:00 Uhr	Mitgliedercafé (ohne Anmeldung)	Frau Garbe	jeden 1. und 3. Donnerstag im Monat

GEMEINSCHAFTSHAUS TEMPELHOF

Tag	Uhrzeit	Veranstaltung	Kontakt	Wie oft?
MONTAG	Neu ab 07.09.! 18:30 – 20:00 Uhr	Orientalischer Tanz	Simone 0155 65 09 76 42	wöchentlich
DIENSTAG	18:30 – 20:00 Uhr	Yoga	Katharina, 0178 206 06 25 (auch per SMS)	wöchentlich
MITTWOCH	11:00 – 12:00 Uhr	Sturzprävention	Anja Filzek, 0172 385 43 91 filzek@sanftesyogaberlin.de	wöchentlich
	15:00 – 17:00 Uhr	Mitglieder-Café/ Spielrunde	Frau Lössl/Frau Beust	am 1. Mittwoch im Monat
	17:00 – 19:00 Uhr	Teppich-Curling	Frau Lössl 030 679 21 721	am 1. Mittwoch im Monat
DONNERSTAG	10:00 – 12:00 Uhr	Frühstück	Frau Lössl 030 679 21 721	13.08., 22.10. 8 Euro
	Neu ab 10.09.! ab 14:00 Uhr	Spaziergänge	Hermann 030 98 42 56 73	jeden 2. und 4. Donnerstag im Monat
	18:00 – 19:30 Uhr	Meditation & Atem	Frau Ohle 0172 304 52 63	wöchentlich



Mitgliederkonzert 2026

Sonntag, 27. September 2026

11:00 Uhr (Einlass: 10:30 Uhr)

Lucy Landymore präsentiert:

The music of Hans Zimmer

Großer Saal der Philharmonie Berlin

Ticketpreis: 15 Euro/Person

Näheres im nächsten Scholle-Blättchen.

SAVE
THE
DATE